

# PILBOX<sup>®</sup>

Pilbox per seguire al meglio il tuo trattamento

## CHI È IL SUO PIÙ FEDELE COMPAGNO ?



# Portapillole giornaliero

## daily



- Destinato a pazienti sottoposti a trattamenti leggeri e/o specifici
- 4 scomparti indipendenti corrispondenti a 4 dosi giornaliere + 1 grande scomparto per tubetti omeopatici o fiale
- Pratico per chi viaggia



4.50 €

P.P. consigliato

## unit



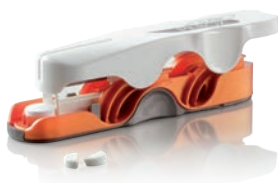
- Ai pazienti sottoposti a trattamenti leggeri e/o specifici
- 4 scomparti corrispondenti a 4 dosi giornaliere (mattina/ mezzogiorno / sera / ora di coricarsi)
- È dotato di un astuccio in similpelle per il trasporto



3.50 €

P.P. consigliato

## cutter



- Pratico, preciso e facile da utilizzare: il taglio viene effettuato chiudendo il dispositivo
- Sicuro: la lama è inaccessibile per evitare il contatto con le dita
- 2 in 1 taglia e conserva: la parte non consumata può essere conservata nell'apposito vano



7.00 €

P.P. consigliato

## pocket



- Molto compatto, discreto ed elegante, evita che le scatole o i blister si lacerino con conseguente alterazione dei farmaci
- Facile da usare: apertura semplice e pratica grazie alla chiusura a cerniera
- Grande apertura, scatola color lampone con motivo di fiori



9.90 €

P.P. consigliato

## MOOV



### NUOVO !

- Perfetto per le persone attive che amano prendersi cura della propria salute fisica e mentale
- 7 moduli indipendenti, 2 scomparti per modulo  
Ogni scomparto può contenere circa 4 capsule
- Ideale per cure di integratori alimentari, vitamine, nutrienti...  
Portapillole settimanali declinabili in versione singola



15.00 €

P.P. consigliato



# Portapillole settimanale

## liberty



- Destinato a soggetti politerapici, attivi e dinamici
- 7 moduli separati e 4 scomparti per modulo
- Ogni modulo corrisponde a una giornata di trattamento



19.00 €

P.P. consigliato

## maxi



- Utile per coloro che sono sottoposti a vari trattamenti e che assumono molteplici compresse
- 7 moduli separati con 4 scomparti per modulo



25.00 €

P.P. consigliato

## mini



- Molto compatto, discreto ed elegante, destinato alle persone che devono seguire un trattamento medico leggero
- I separatori mobili degli scomparti consentono di adattare la dimensione e/o il numero di scomparti in funzione del trattamento
- Possibilità di togliere i separatori in funzione del numero di dosi giornaliere



20.00 €

P.P. consigliato

## city



- Rispetto preciso della terapia per tutta la settimana: 1 scomparto al giorno capace di contenere fino a 6 compresse
- Riempimento facile una volta sola per tutta la settimana
- Controllo delle assunzioni dei medicinali con una sola occhiata, grazie alla parte inferiore trasparente



5.90 €

P.P. consigliato

## P7



- Pilloliera settimanale di grande capienza
- 7 moduli separati e 4 scomparti per modulo
- Scorrimento automatico dei giorni
- Ideale per seguire il proprio trattamento a casa



21.00 €

P.P. consigliato

## classic



- 4 scomparti al giorno
- Una semplice pressione è sufficiente a distribuire i farmaci desiderati
- Rapidità di riempimento grazie all'apertura del coperchio che dà accesso a tutti i 28 scomparti contemporaneamente
- Riferimenti sensoriali per indicare ogni assunzione



23.00 €

P.P. consigliato



# Alcune cifre

- il 15 % della popolazione occidentale è sottoposta a vari trattamenti in modo discontinuo: malattie cardio-vascolari, asma, diabete...
- 9 milioni di persone in Italia sono politerapici
  - il 50 % assume da 1 a 4 farmaci al giorno;
  - il 38 % da 5 a 10;
  - l'1 % oltre 10 farmaci al giorno.
- 1 paziente su 2 affetto da malattie croniche segue il trattamento in modo inadeguato.
  - il 58 % modifica le prescrizioni mediche;
  - il 21 % modifica le dosi terapeutiche prescritte;
  - il 36 % modifica la durata del trattamento.

Il portapillole PILBOX® si propone quindi come un prezioso alleato per l'educazione terapeutica.



## Prossimologia ([www.proximologie.com](http://www.proximologie.com))

La prossimologia è una nuova area della ricerca che si dedica allo studio delle relazioni fra il malato e coloro che gli stanno vicino. Questo approccio multidisciplinare, punto di incontro fra medicina, sociologia e psicologia, pone l'entourage dei malati o delle persone non autosufficienti al centro di studi e riflessioni.

## Le conseguenze della mancata osservanza

Le conseguenze della mancata osservanza sono di varia natura:

- riduzione dell'efficacia dei trattamenti
- sovradosaggi, dovuti ad un'assunzione in eccesso o a tentativi del paziente di equilibrare un trattamento considerato inefficace aumentandone le dosi prescritte;
- interazioni o reazioni patologiche per il paziente;
- maggior costo per il nostro sistema sanitario.

La mancata osservanza è dunque un fallimento terapeutico e uno spreco!

Oggi, il portapillole è riconosciuto da tutti gli operatori sanitari come un importante aiuto per l'osservanza dei trattamenti.

### Fabbricante Pilbox

Stioplastics sas  
62 chemin des Plantées  
38160 St Marcellin  
Francia  
Tel: +33 4 76 38 08 44  
[sgh-healthcaring.com](http://sgh-healthcaring.com)

### Distributore esclusivo Pilbox:

QualiFarma s.r.l.  
Via Dante Alighieri n.41  
29014 Castell'Arquato (PC)  
Italia  
[info@qualifarma.it](mailto:info@qualifarma.it)